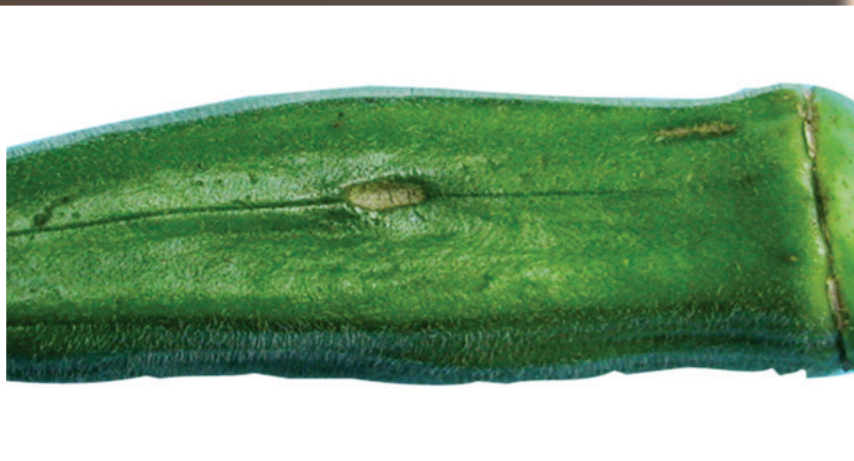


# អូក្រា (Okra)

# កីឡូអិល (PDL)



រលួយព្រោះផ្លែឈើត្រូវបានគេខ្ទប់ទាំងទឹកឬស្តុកទុកក្រោមសីតុណ្ហភាព ១០ដឺក្រេសេ។



ស្លូតប្រេះ



ការខូចខាតដោយសារត្រជុសខ្យល់



ទំហំតូចបំផុត ៥០មីលីម៉ែត្រ - ទំហំធំបំផុត ១៦០មីលីម៉ែត្រ  
ទំហំខុសគ្នានៅក្នុងប្រអប់មិនត្រូវលើសពី២៥ភាគរយទេ

**ការវិចខ្ទប់:**

- ប្រអប់ចំណុះ១២គឺឡូក្រាមដែលមានទ្រនាប់ផ្លាស្ទិកដែលមានចុះប្រហោង

**អត្តសញ្ញាណលើប្រអប់:**

- ឈ្មោះនិងអាស័យដ្ឋានម្ចាស់ចំការ
- លេខអាជីវកម្មអូស្ត្រាលី (ABN)
- លេខទូរស័ព្ទដៃ
- ប្រពតកសិផល
- លេខកូដឡូ

**ការរៀបដាក់ប្រអប់:**

- រៀបដាក់ប្រអប់ទៅតាមទំហំ
- ផ្លែឈើសើម មិនមែនទឹកពេលខ្ទប់ទេ

**ការបេះផលដំណាំ/ការស្តុកទុក:**

- លះវានៅថ្ងៃដែលត្រជាក់
- លាងជំរះដោយដាក់ជាតិក្លរីន១%លាយជាមួយថ្នាំធ្វើអោយសម្រើប្រាស់ក្នុង ផ្ទះ ២.៥លីត្រ ក្នុងទឹក១០០លីត្រដើម្បីការពារកុំអោយមានផ្សិតខ្មៅ
- ដាក់វាក្នុងបន្ទប់ត្រជាក់មុនរៀបដាក់ប្រអប់ដើម្បីកាត់បន្ថយកំដៅ ដែលមានស្រាប់ក្នុងដំណាំ
- ស្តុកនិងដឹកជញ្ជូននៅសីតុណ្ហភាពពី១០ ទៅ២០ដឺក្រេសេ។



ការខូចខាតដោយសារសត្វល្អិតស៊ី



ការខូចខាតដោយសារដង្កូវមេអំបៅ



ដាច់គល់